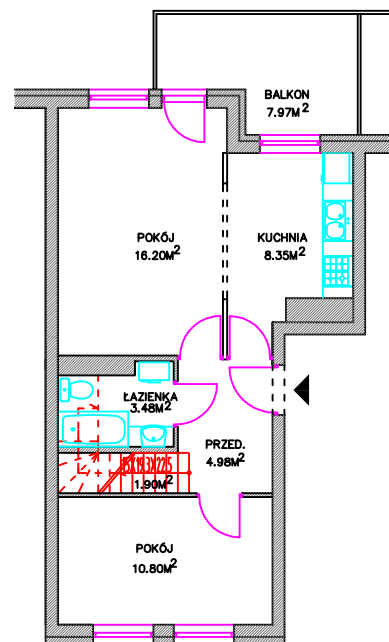
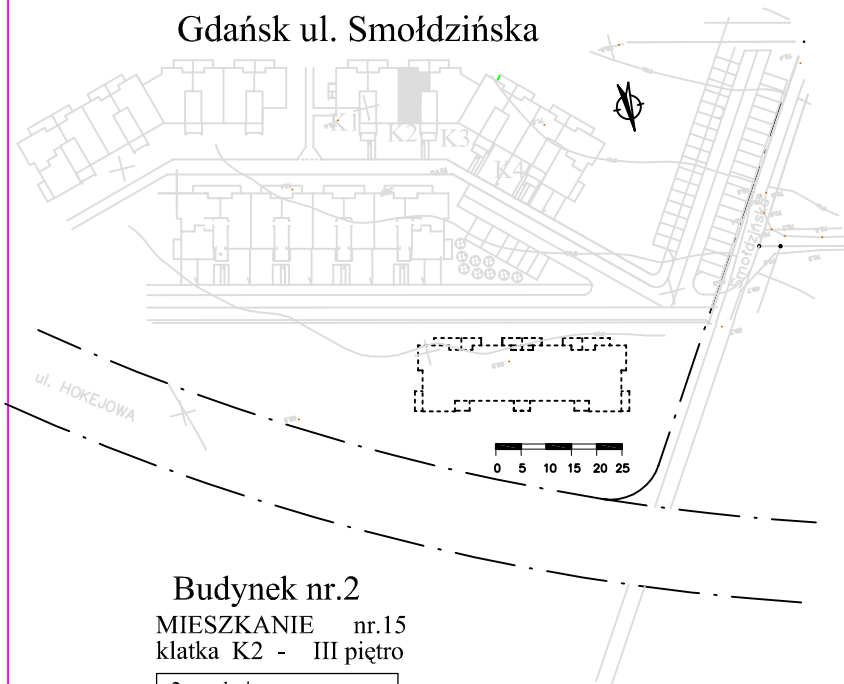
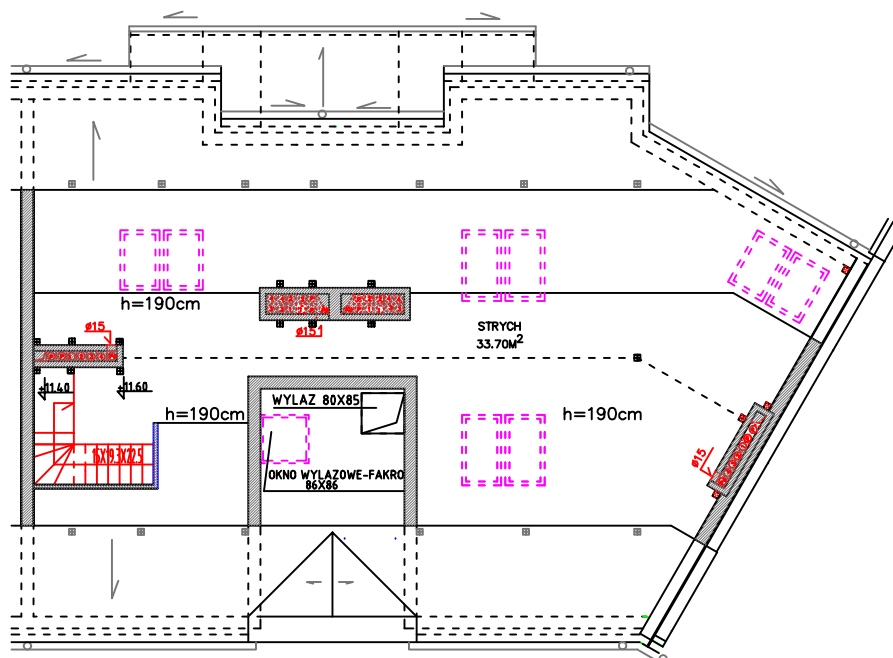


Budynek mieszkalny wielorodzinny
Osiedle "Krokusowe"
Gdańsk ul. Smołdzińska



Budynek nr.2
MIESZKANIE nr.15
klatka K2 - III piętro

2 - pokojowe	
pow. użytkowa - 45.71m ²	
przedpokój	6.88m ²
pokój	16.20m ²
pokój	10.80m ²
kuchnia	8.35m ²
łazienka	3.48m ²
poddasze nieużytkowe	33.70m ²
balkon	7.97m ²



NORDCOOP Sp.z o.o., ul.Hutnicza 40, 81-038 Gdynia
tel. 058 623 57 85, 058 663 98 09; fax 058 623 14 51

