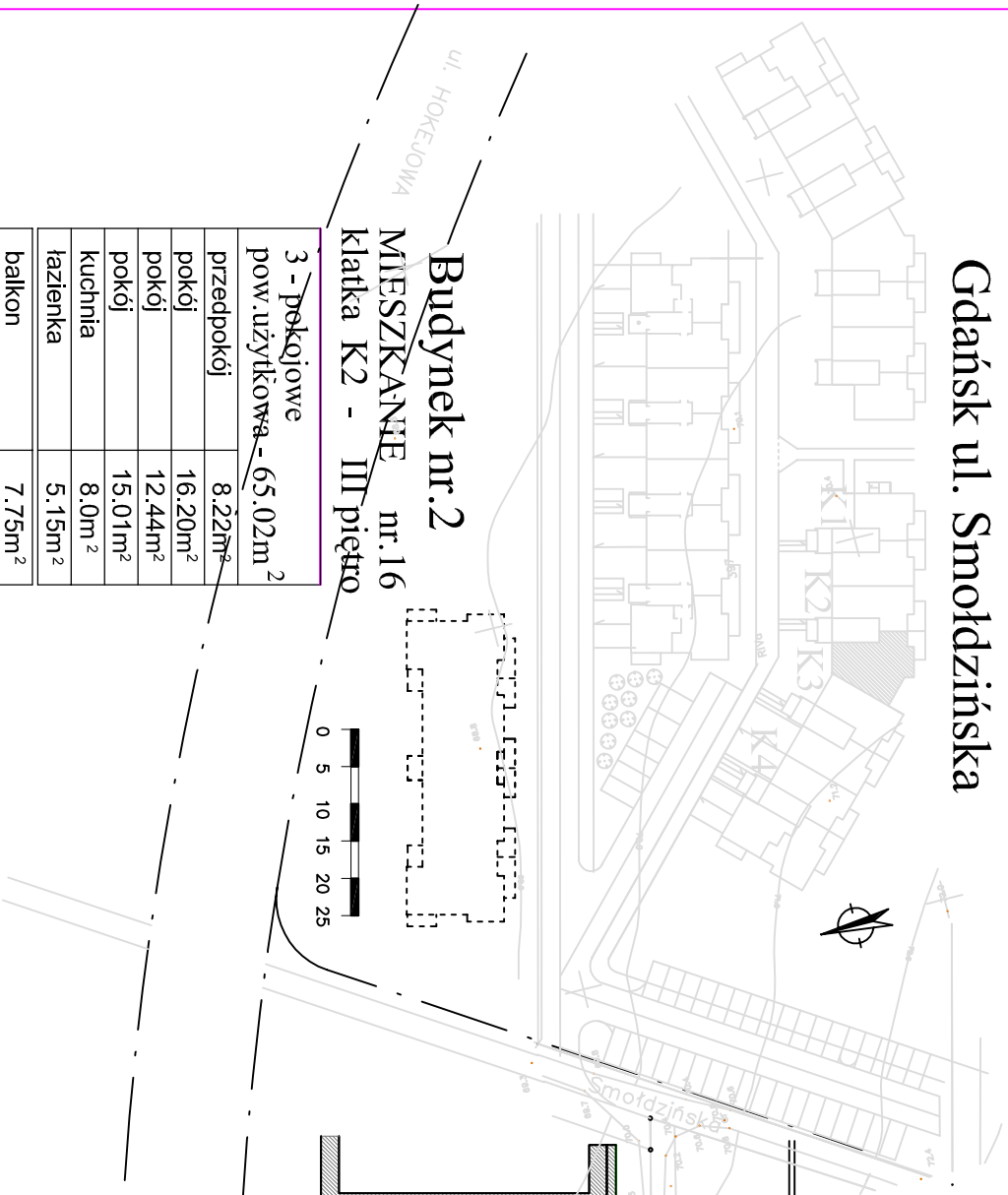


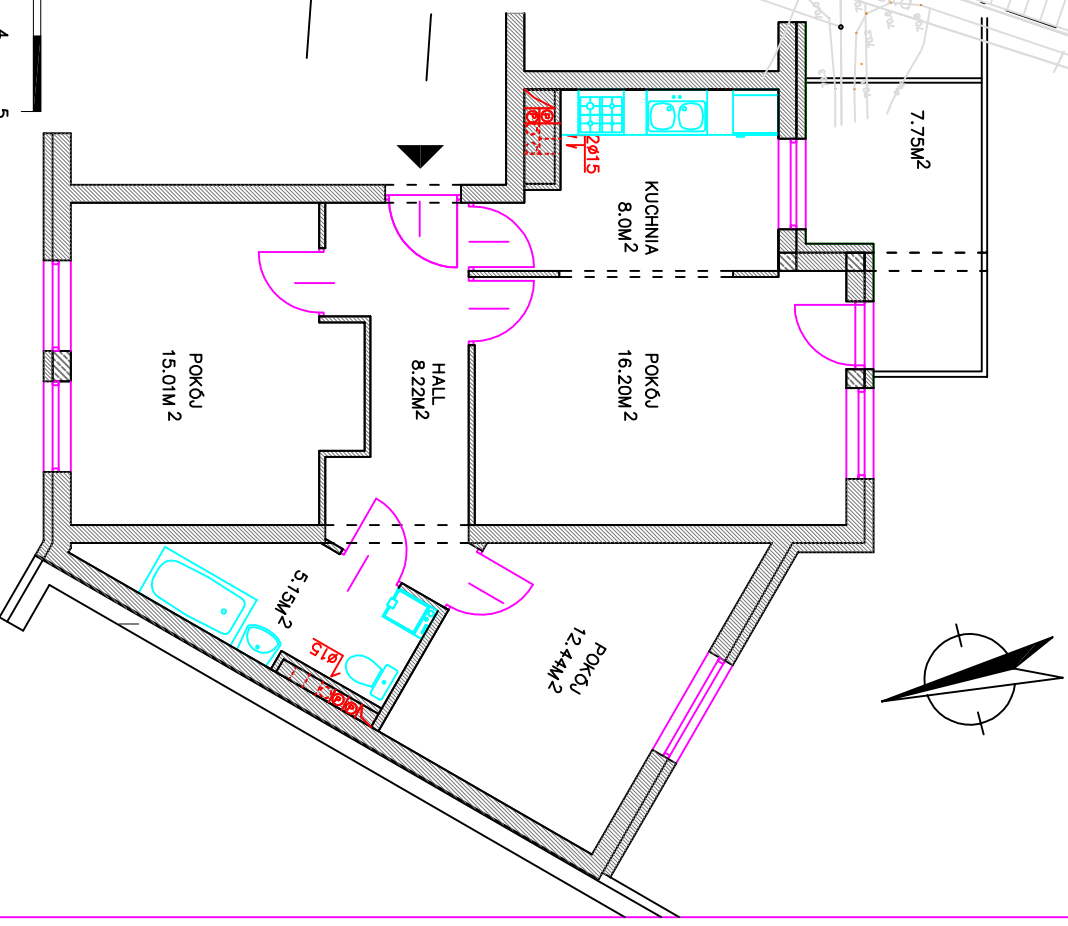
# Budynek mieszkalny wielorodzinny Osiedle "Krokusowe" Gdańsk ul. Smołdzińska



## Budynek nr.2

MIESZKANIE nr.16  
klatka K2 - III piętro

3 - pokojowe	
pow. użytkowa - 65.02m <sup>2</sup>	
przedpokój	8.22m <sup>2</sup>
pokój	16.20m <sup>2</sup>
pokój	12.44m <sup>2</sup>
pokój	15.01m <sup>2</sup>
kuchnia	8.0m <sup>2</sup>
łazienka	5.15m <sup>2</sup>
balkon	7.75m <sup>2</sup>



NORDBCOOP Sp.z o.o., ul.Hutnicza 40, 81-038 Gdynia  
tel. 058 623 57 85, 058 663 98 09; fax 058 623 14 51

