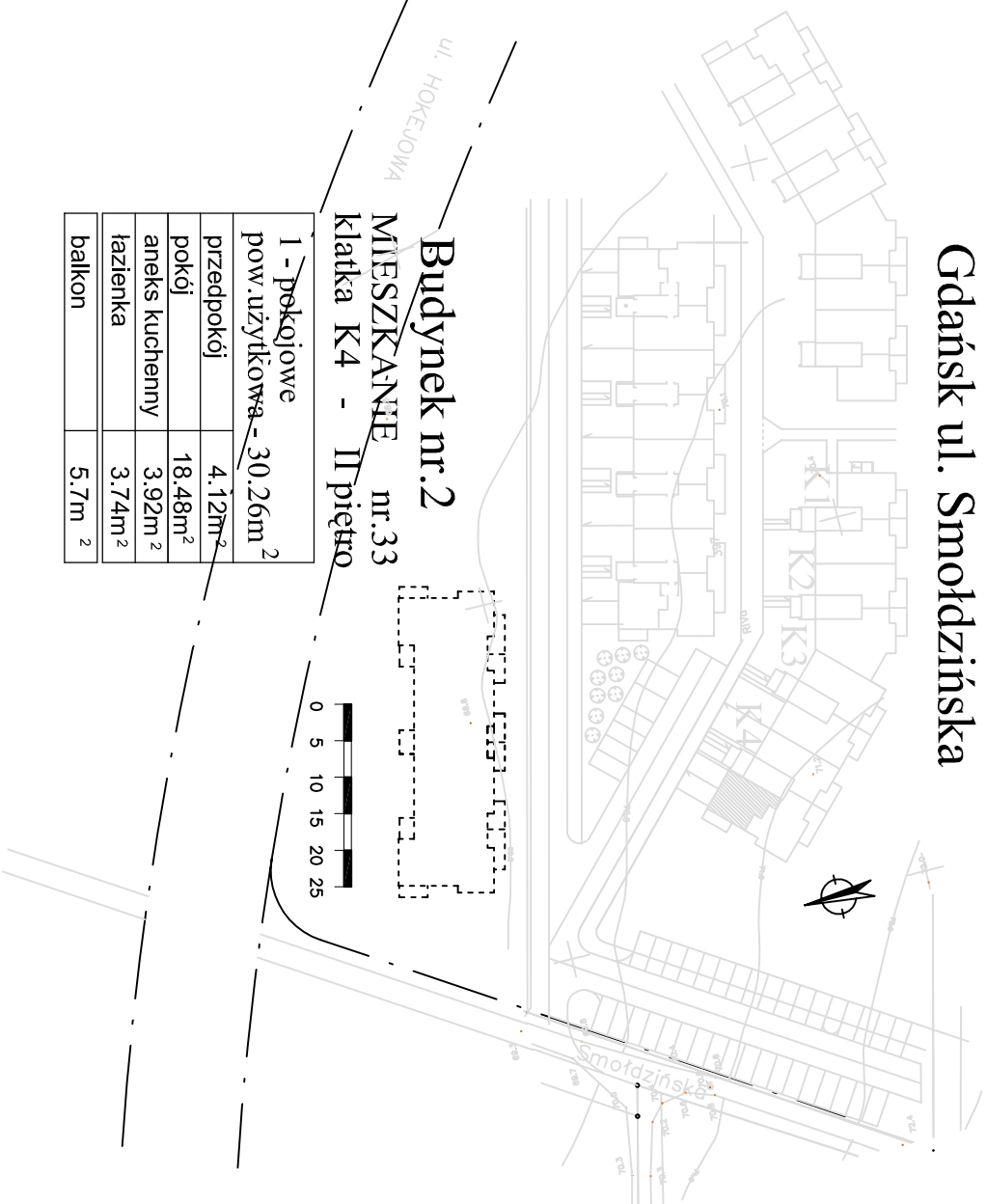


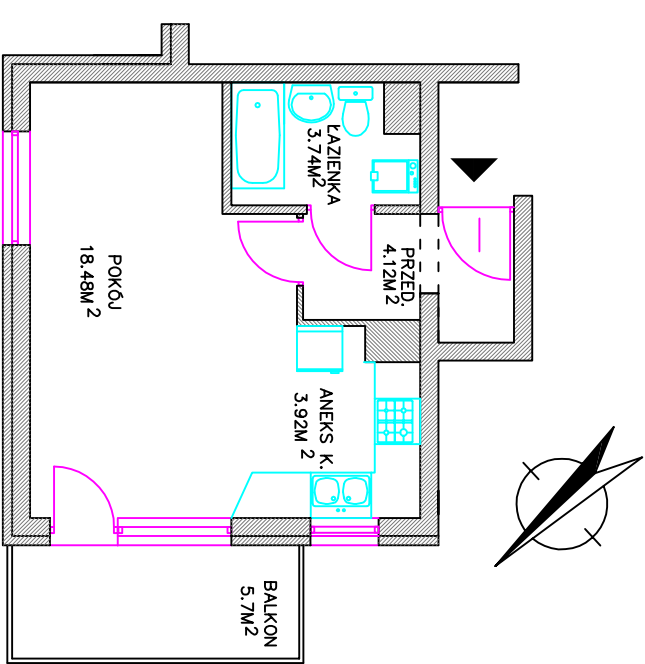
Budynek mieszkalny wielorodzinny Osiedle "Krokusowe" Gdańsk ul. Smołdzińska



Budynek nr.2

MIESZKANIE nr.33
klatka K4 - II piętro

1 - pokojowe	
pow. użytkowa -	30.26m ²
przedpokój	4.12m ²
pokój	18.48m ²
aneks kuchenny	3.92m ²
łazienka	3.74m ²
balkon	5.7m ²



NORDBCOOP Sp.z o.o., ul.Hutnicza 40, 81-038 Gdynia
tel. 058 623 57 85, 058 663 98 09; fax 058 623 14 51

