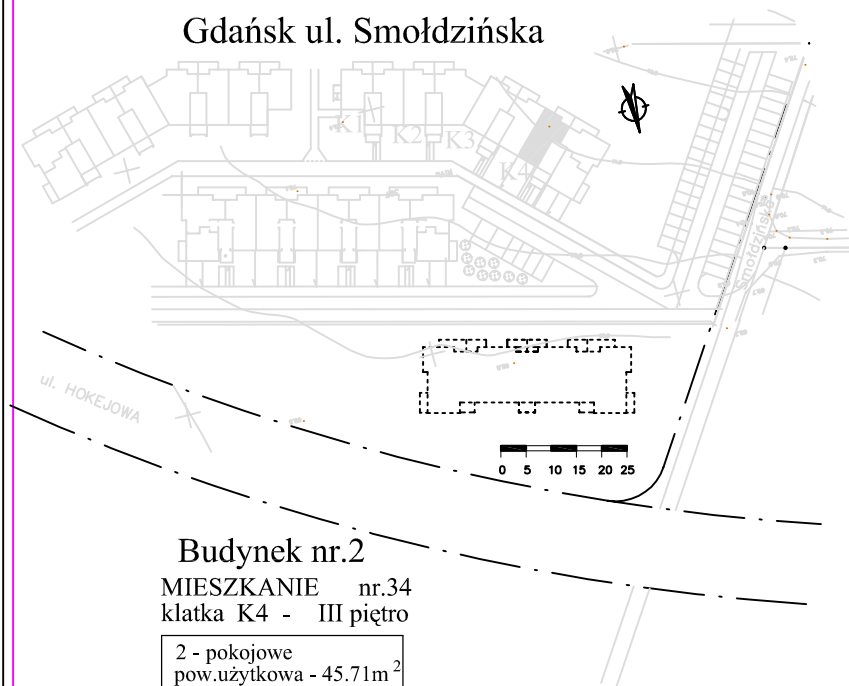
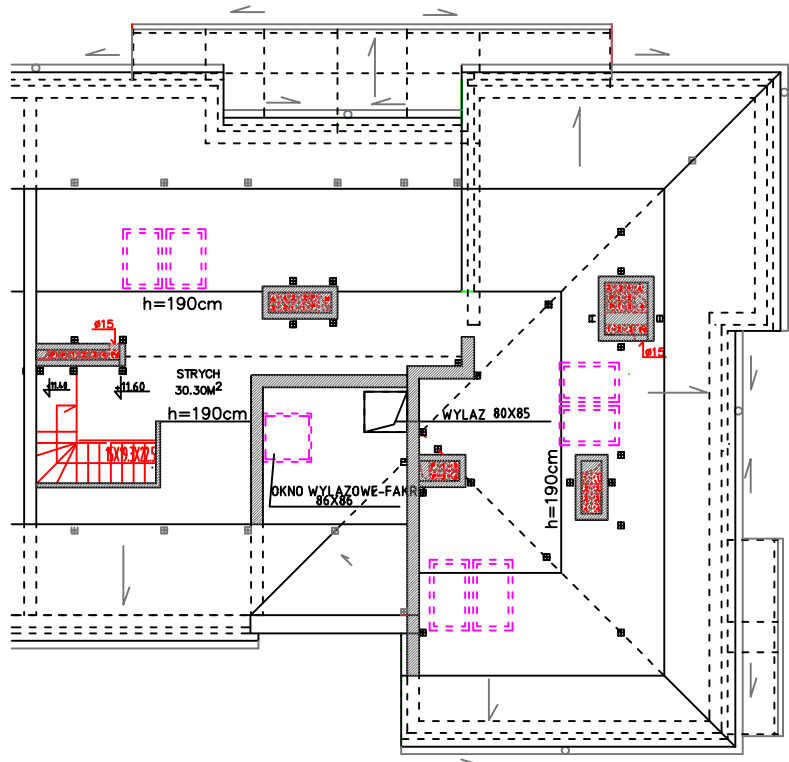
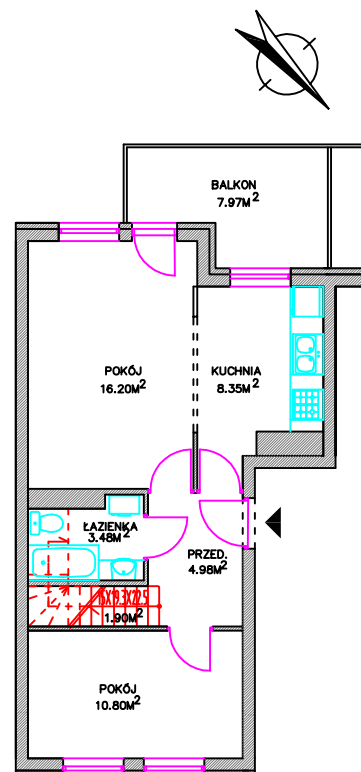


Budynek mieszkalny wielorodzinny  
Osiedle "Krokusowe"  
Gdańsk ul. Smołdzińska



Budynek nr.2  
MIESZKANIE nr.34  
klatka K4 - III piętro

2 - pokojowe	
pow. użytkowa - 45.71m <sup>2</sup>	
przedpokój	6.88m <sup>2</sup>
pokój	16.20m <sup>2</sup>
pokój	10.80m <sup>2</sup>
kuchnia	8.35m <sup>2</sup>
łazienka	3.48m <sup>2</sup>
poddasze nieużytkowe	30.30m <sup>2</sup>
balkon	7.97m <sup>2</sup>



NORDCOOP Sp.z o.o., ul.Hutnicza 40, 81-038 Gdynia  
tel. 058 623 57 85, 058 663 98 09; fax 058 623 14 51

