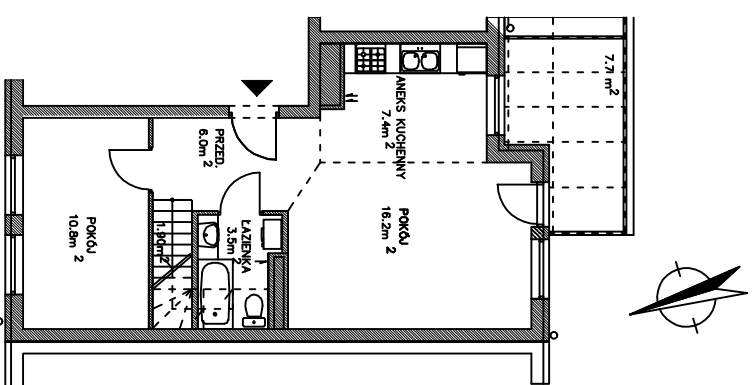
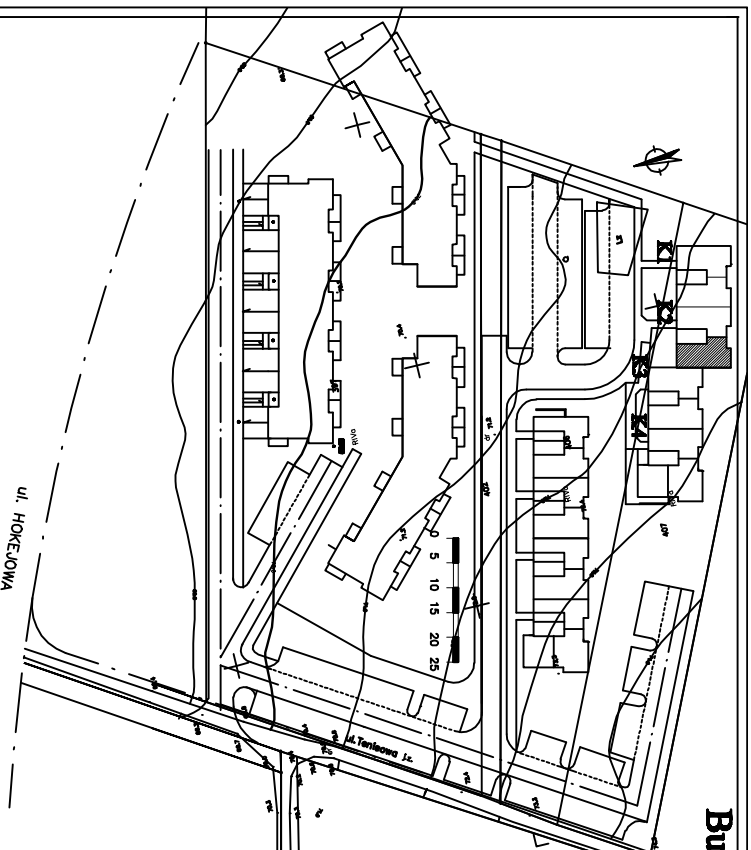


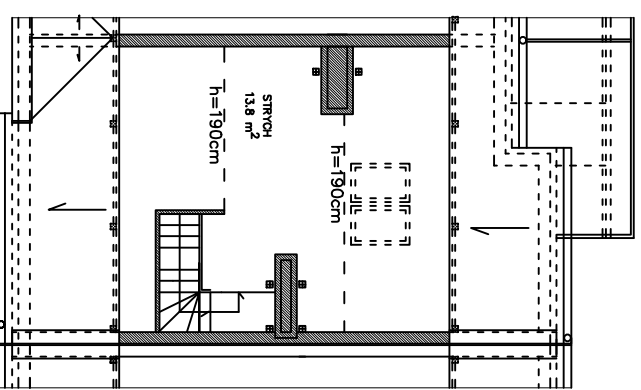
**Budynek mieszkalny wielorodzinny
Osiedle "Krokusowe"
Gdańsk ul. Tenisowa**



2 - pokojowe	
pow. użytkowa - 45.8 m ²	2
przedpokój	7.9 m ²
pokój	16.2 m ²
pokój	10.8 m ²
aneks kuchenny	7.4 m ²
kuchnia	3.5 m ²
poddasza nieużytkowe	13.8 m ²
balkon	7.7 m ²

Budynek nr.5

MIESZKANIE nr.16
klatka K2 - III piętro



NORDCOOP Spz o.o., ul. Hutcza 40, 81-038 Gdynia
tel. 058 623 87 85, 058 683 98 09; fax 058 623 14 61