

# Osiedle domów jednorodzinnych 2-lokalowych w zabudowie szeregowej - Rumia, "Osada Kazimierza"

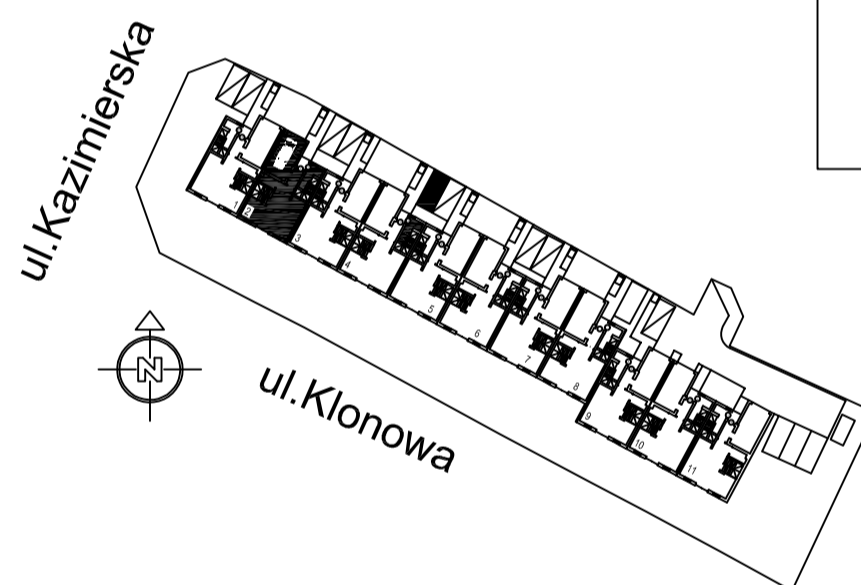
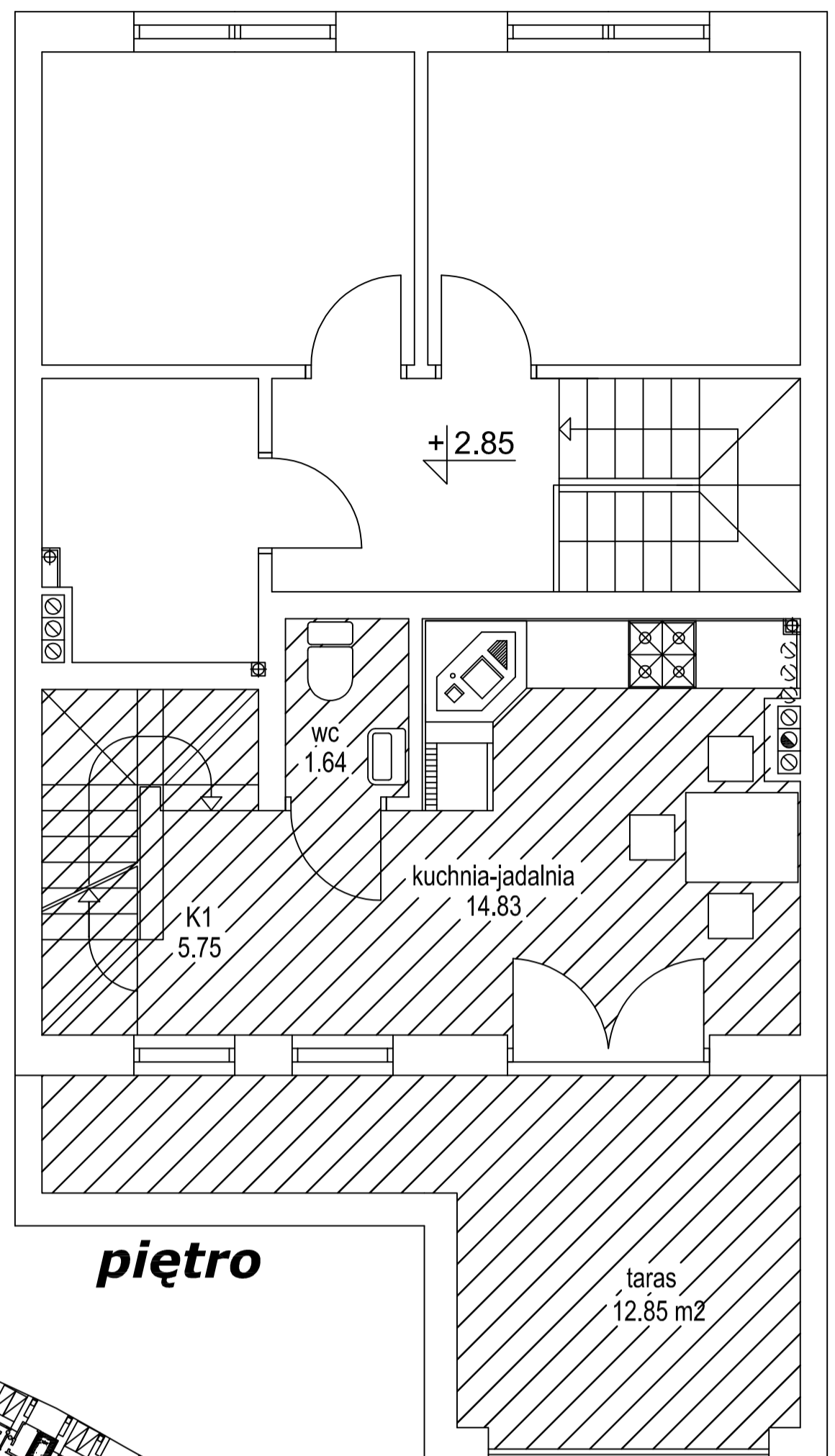
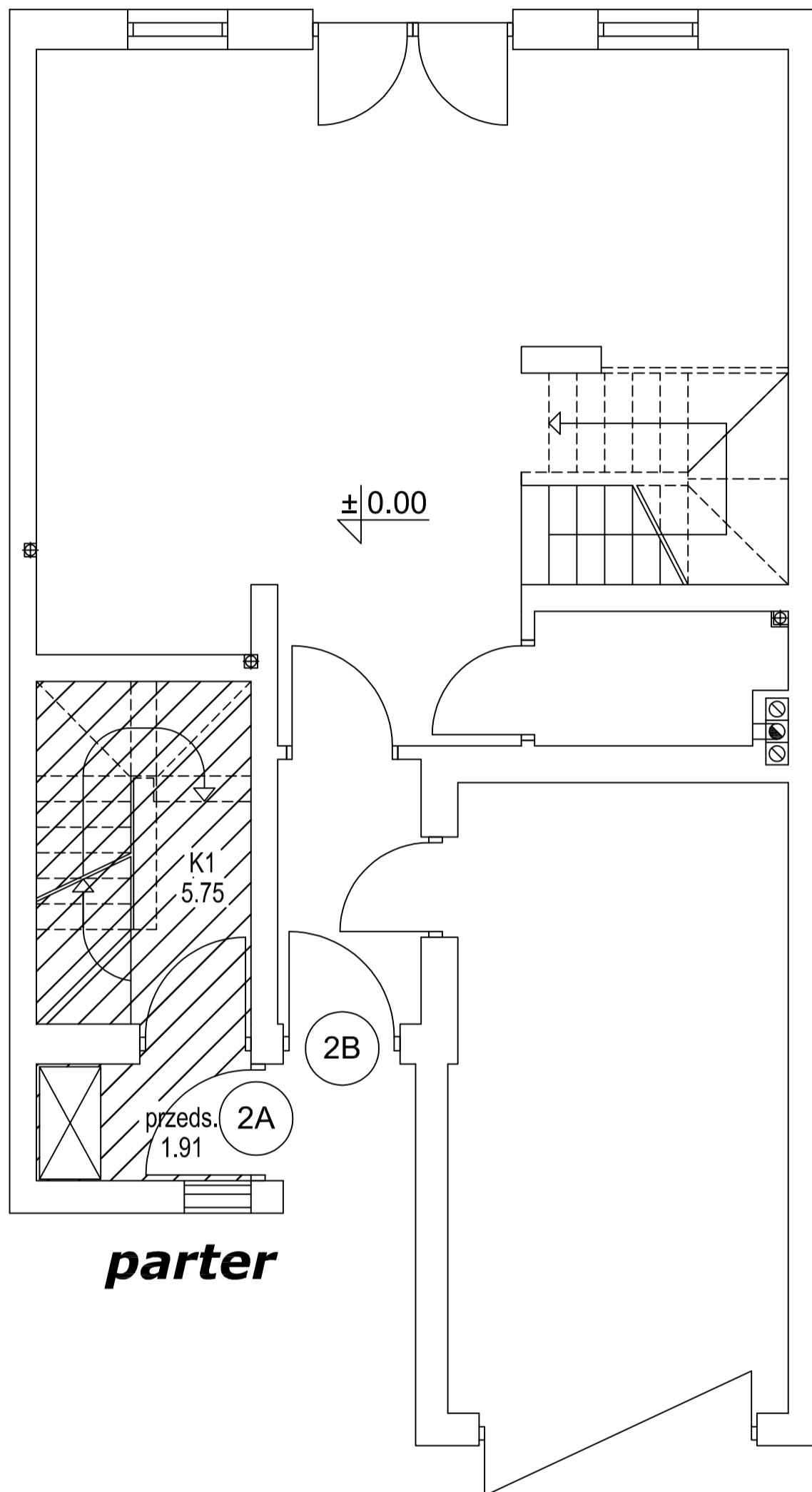
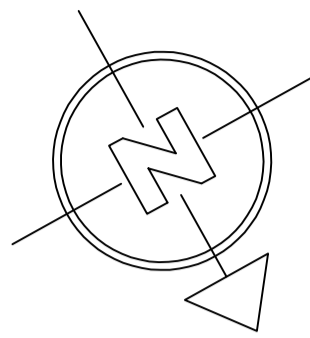
Powierzchnia użytkowa wg PN-ISO 9836:1997 : 73.55 m<sup>2</sup>\*

Powierzchnia wszystkich pomieszczeń : 70.12 m<sup>2</sup>\*\*

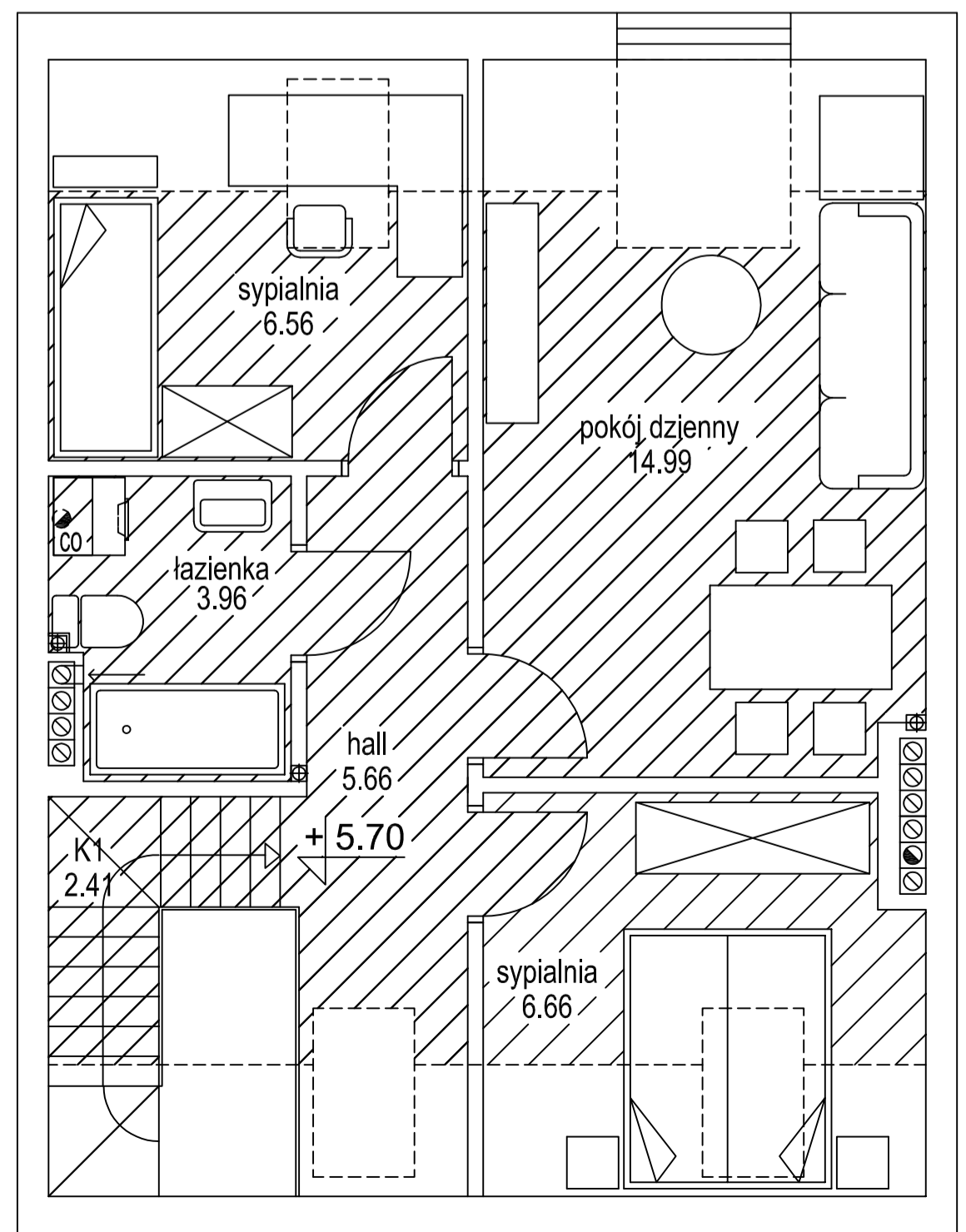
\* - powierzchnia użytkowa wg normy PN-ISO 9836:1997

\*\* - powierzchnie pomieszczeń w świetle wykończonych ścian

|                       |
|-----------------------|
| BUDYNEK NR 2          |
| MIESZKANIE NR 2A      |
| POWIERZCHNIA WG ISO : |
| PARTER - 7.66         |
| PIĘTRO - 22.78        |
| PODDASZE - 43.11      |
| ŁĄCZNIE - 73.55       |
| + MIEJSCA POSTOJOWE   |



**poddasze**



NORDCOOP Sp.z o.o., ul. Hutnicza 40, 81-038 Gdynia  
tel. 58 623 57 85, 692 434 111, fax 58 663 98 40