

# Osiedle domów jednorodzinnych 2-lokalowych w zabudowie szeregowej - Rumia, "Osada Kazimierza"

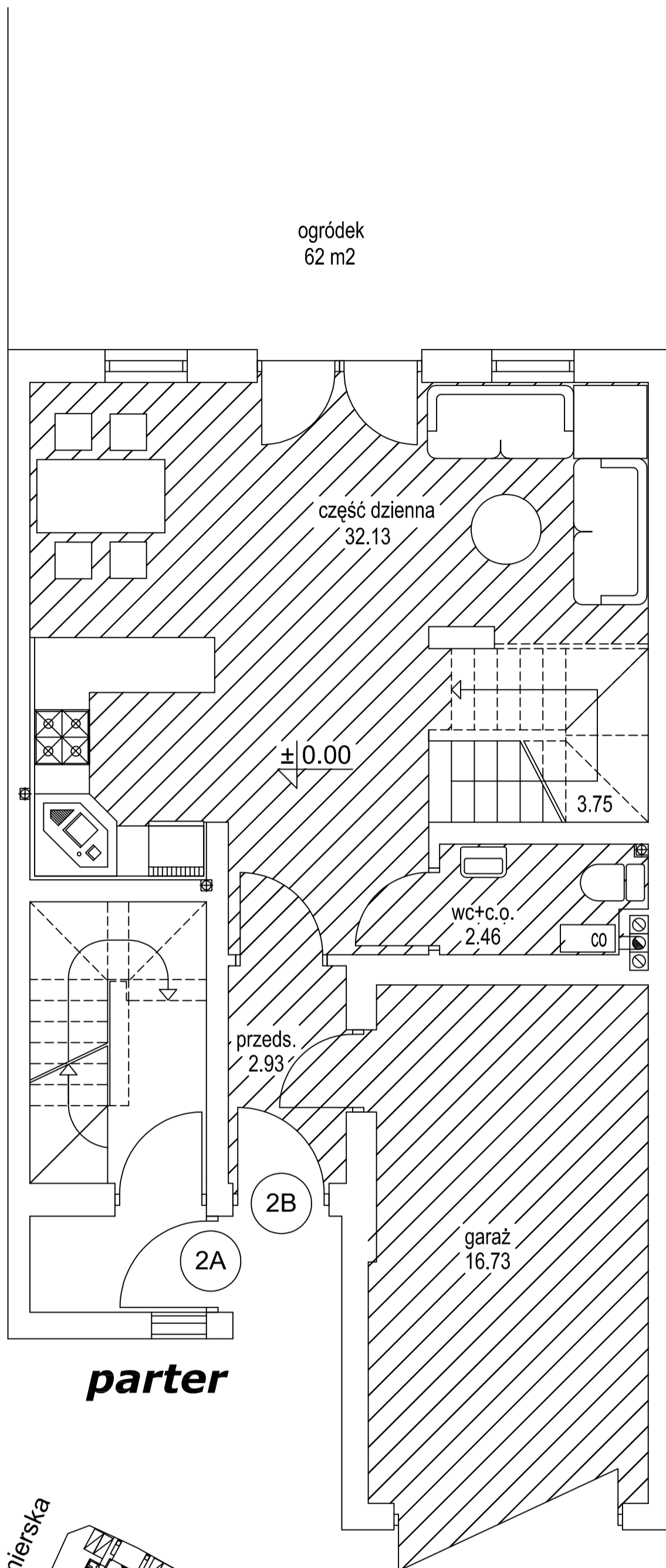
Powierzchnia użytkowa wg PN-ISO 9836:1997 : 74.93 m<sup>2</sup>\*

Powierzchnia wszystkich pomieszczeń : 72.52 m<sup>2</sup>\*\*

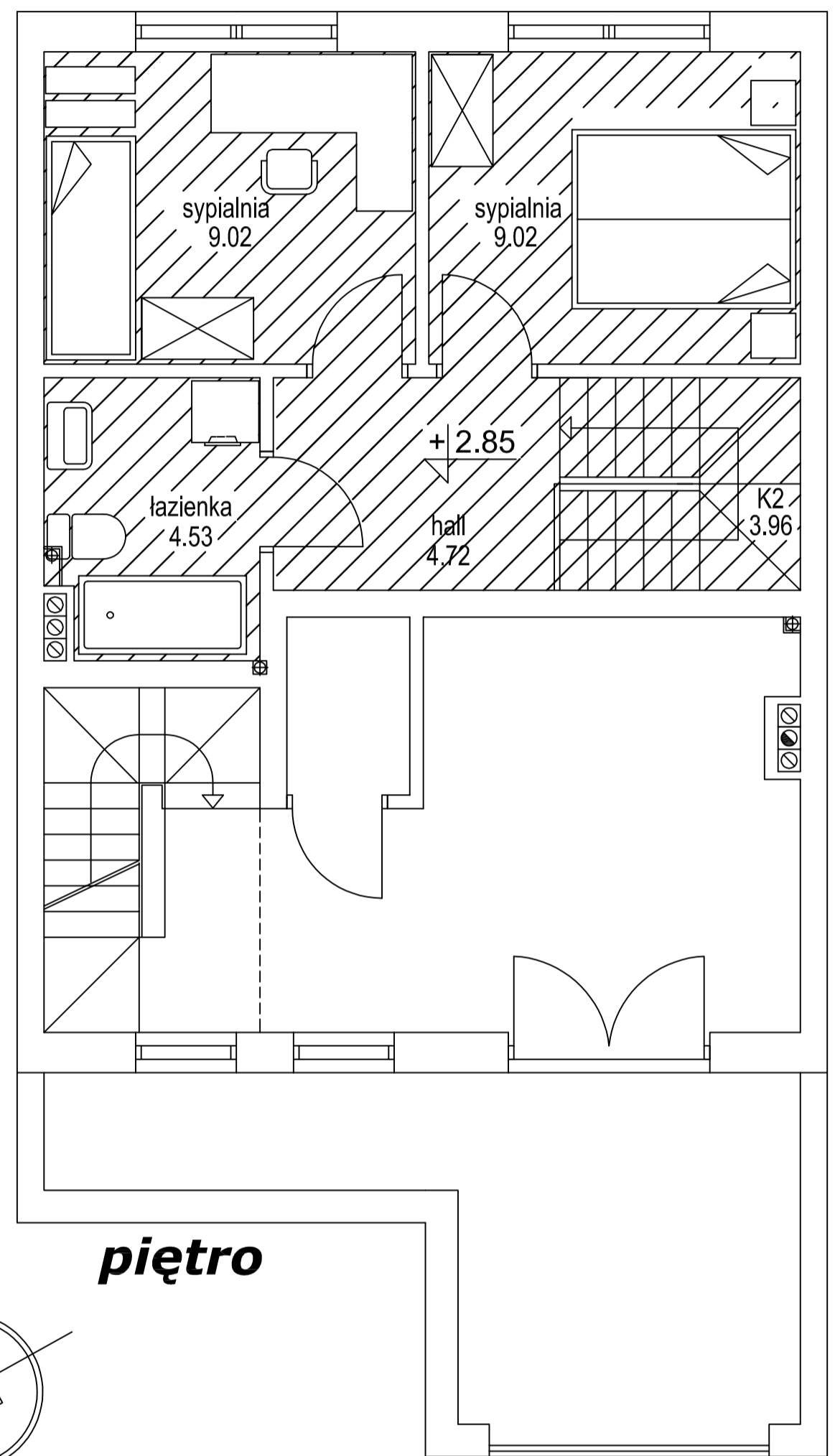
\* - powierzchnia użytkowa wg normy PN-ISO 9836:1997

\*\* - powierzchnie pomieszczeń w świetle wykończonych ścian

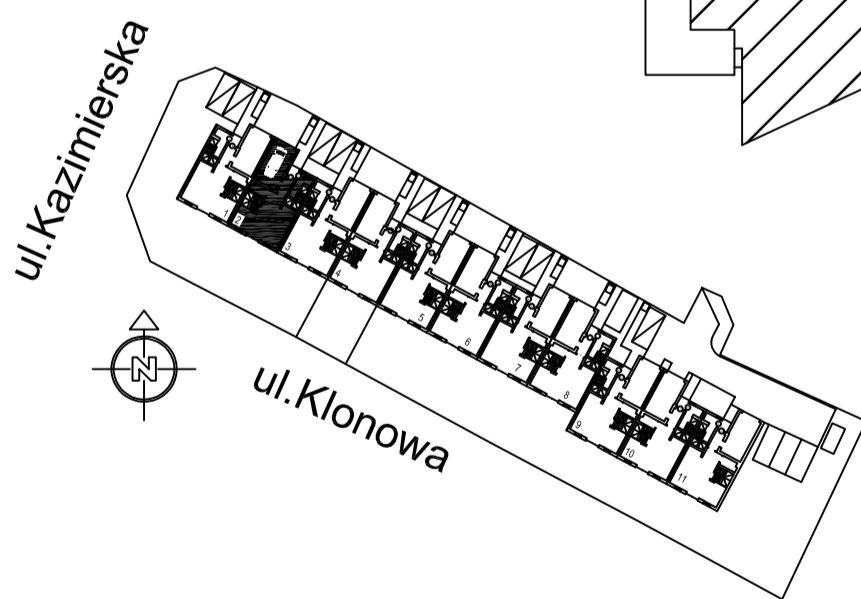
BUDYNEK NR 2	
MIESZKANIE NR 2B	
POWIERZCHNIA WG ISO :	
PARTER	- 41.95
PIĘTRO	- 32.98
PODDASZE	- -
ŁĄCZNIE	- 74.93
+ GARAŻ	- 16.73



**parter**



**piętro**



NORDCOOP Sp.z o.o., ul. Hutnicza 40, 81-038 Gdynia  
tel. 58 623 57 85, 692 434 111, fax 58 663 98 40