

Osiedle domów jednorodzinnych 2-lokalowych w zabudowie szeregowej - Rumia, "Osada Kazimierza"

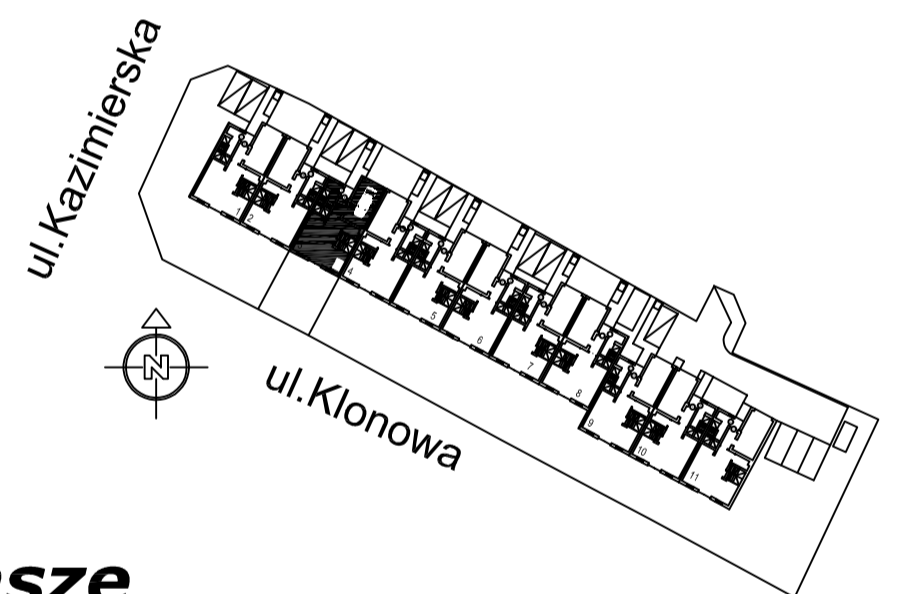
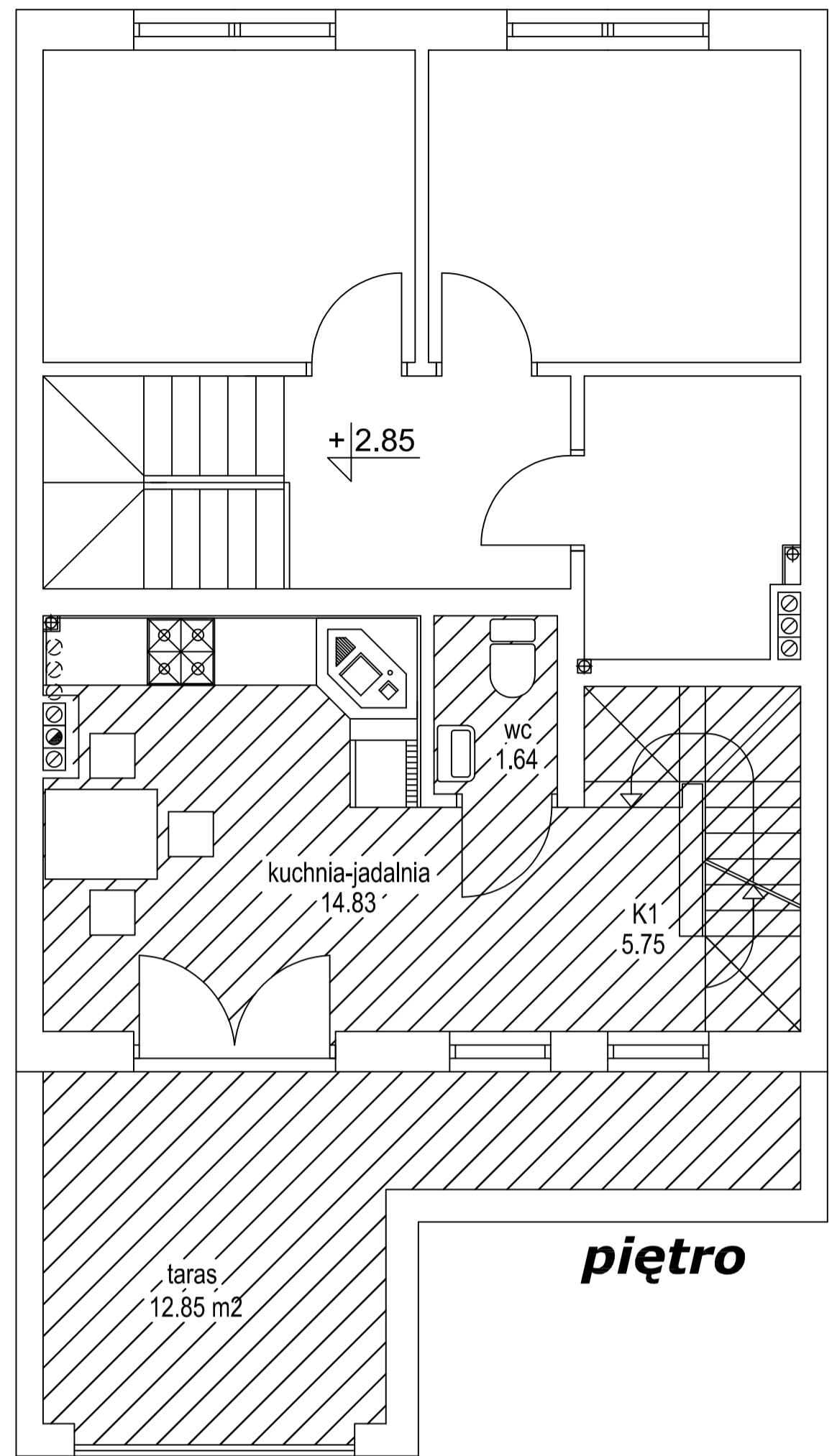
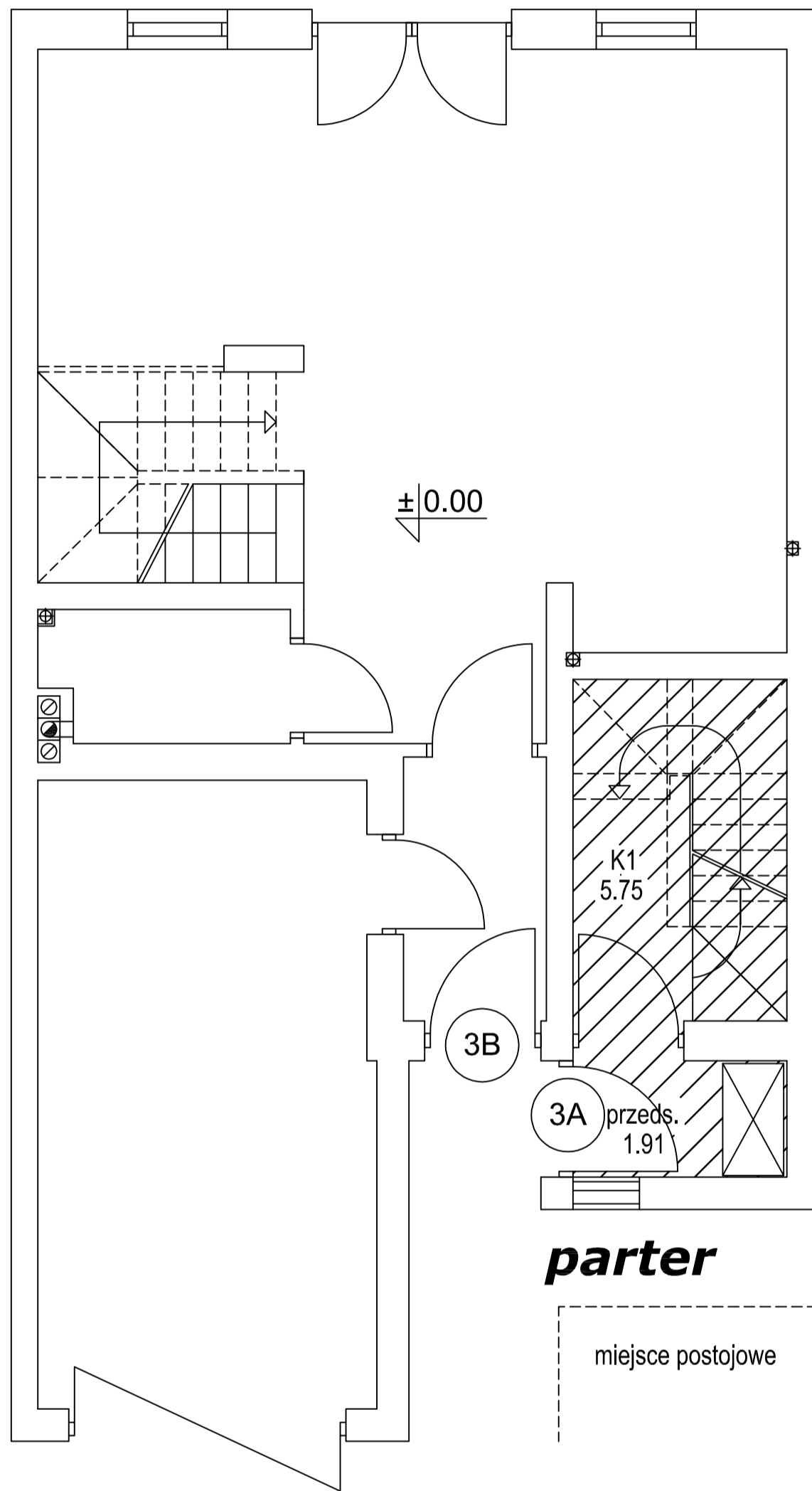
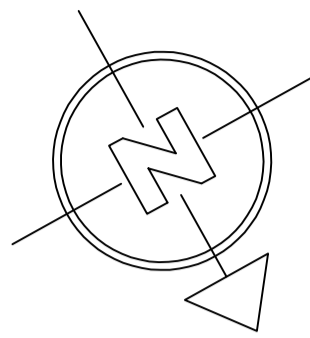
Powierzchnia użytkowa wg PN-ISO 9836:1997 : 73.55 m²*

Powierzchnia wszystkich pomieszczeń : 70.17 m²**

* - powierzchnia użytkowa wg normy PN-ISO 9836:1997

** - powierzchnie pomieszczeń w świetle wykończonych ścian

BUDYNEK NR 3
MIESZKANIE NR 3A
POWIERZCHNIA WG ISO :
PARTER - 7.66
PIĘTRO - 22.78
PODDASZE - 43.11
ŁĄCZNIE - 73.55
+ MIEJSCA POSTOJOWE



NORDCOOP Sp.z o.o., ul.Hutnicza 40, 81-038 Gdynia
tel. 58 623 57 85, 692 434 111, fax 58 663 98 40