

Osiedle domów jednorodzinnych 2-lokalowych w zabudowie szeregowej - Rumia, "Osada Kazimierza"

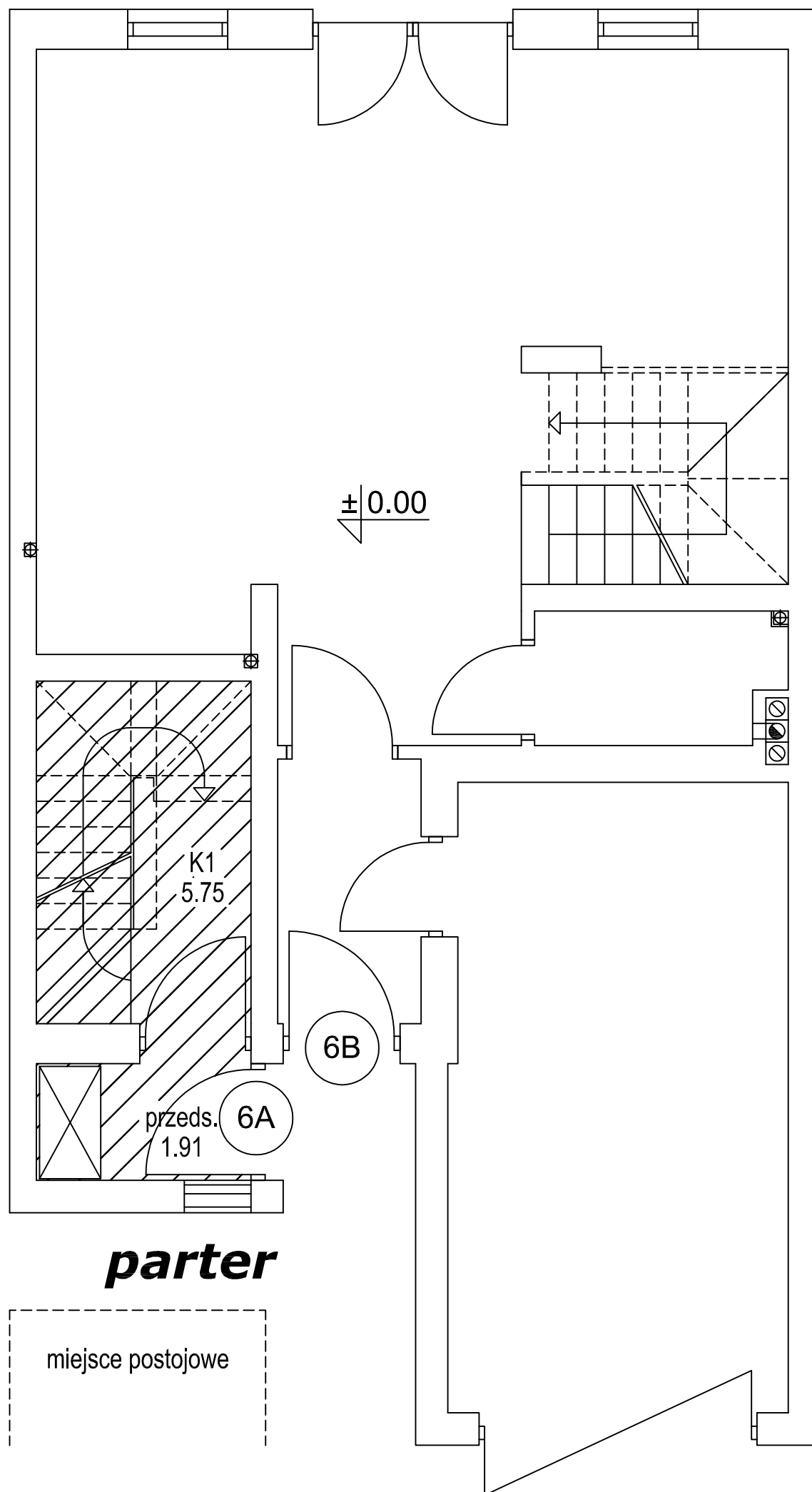
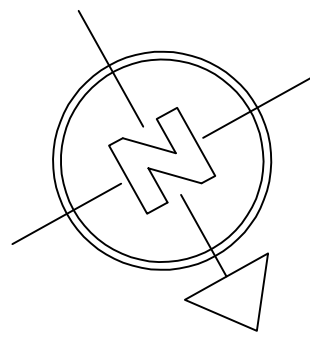
Powierzchnia użytkowa wg PN-ISO 9836:1997 : 73.55 m²*

Powierzchnia wszystkich pomieszczeń : 70.45 m²**

* - powierzchnia użytkowa wg normy PN-ISO 9836:1997

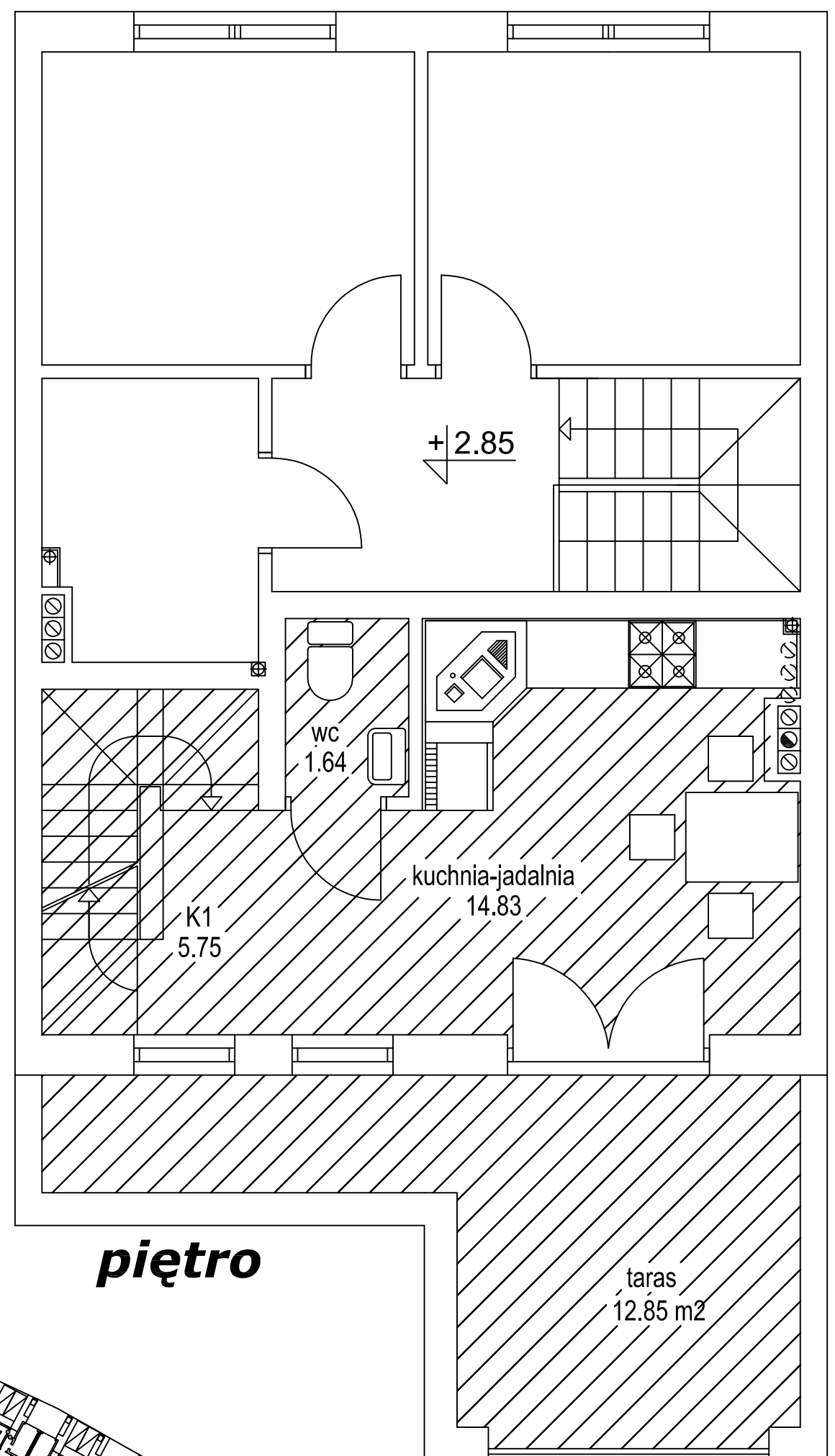
** - powierzchnie pomieszczeń w świetle wykończonych ścian

BUDYNEK NR 6
MIESZKANIE NR 6A
POWIERZCHNIA WG ISO :
PARTER - 7.66
PIĘTRO - 22.78
PODDASZE - 43.11
ŁĄCZNIE - 73.55
+ MIEJSCA POSTOJOWE



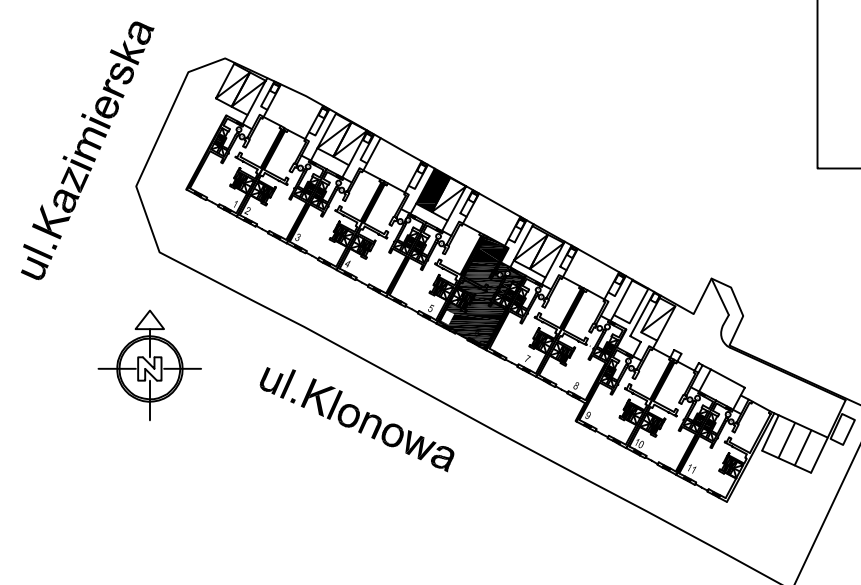
parter

miejsce postojowe

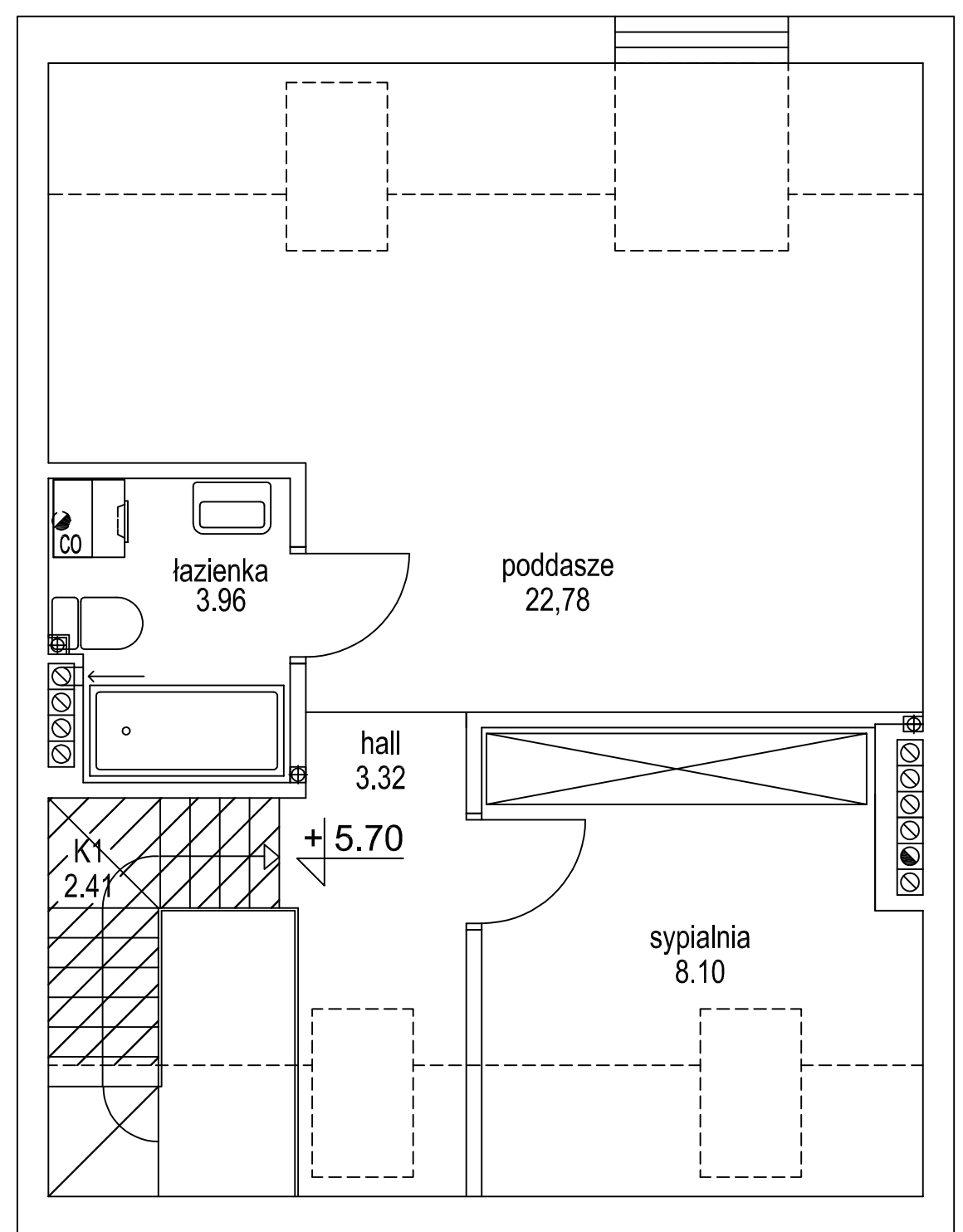


piętro

taras
12.85 m²



poddasze



poddasze
22,78

sypialnia
8.10



NORDCOOP Sp.z o.o., ul.Hutnicza 40, 81-038 Gdynia
tel. 58 623 57 85, 692 434 111, fax 58 663 98 40