

Osiedle domów jednorodzinnych 2-lokalowych w zabudowie szeregowej - Rumia, "Osada Kazimierza"

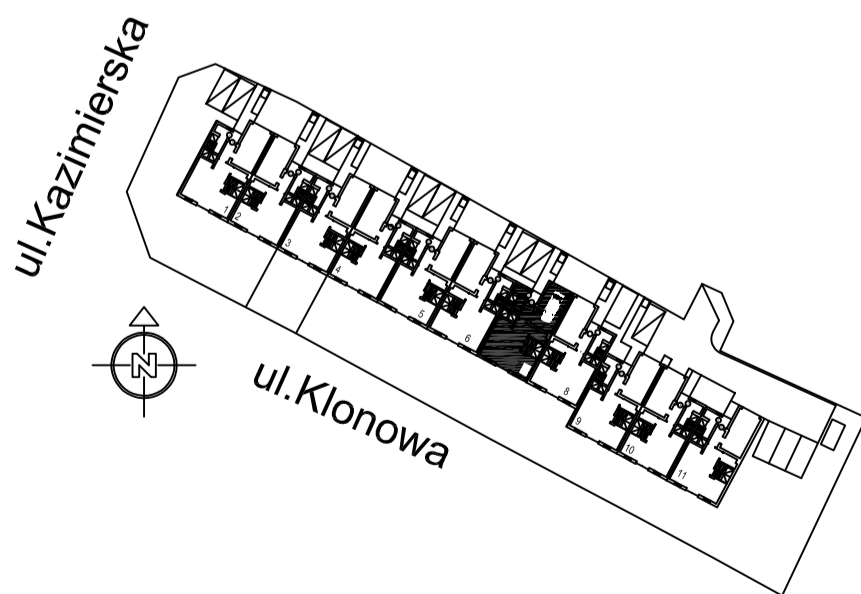
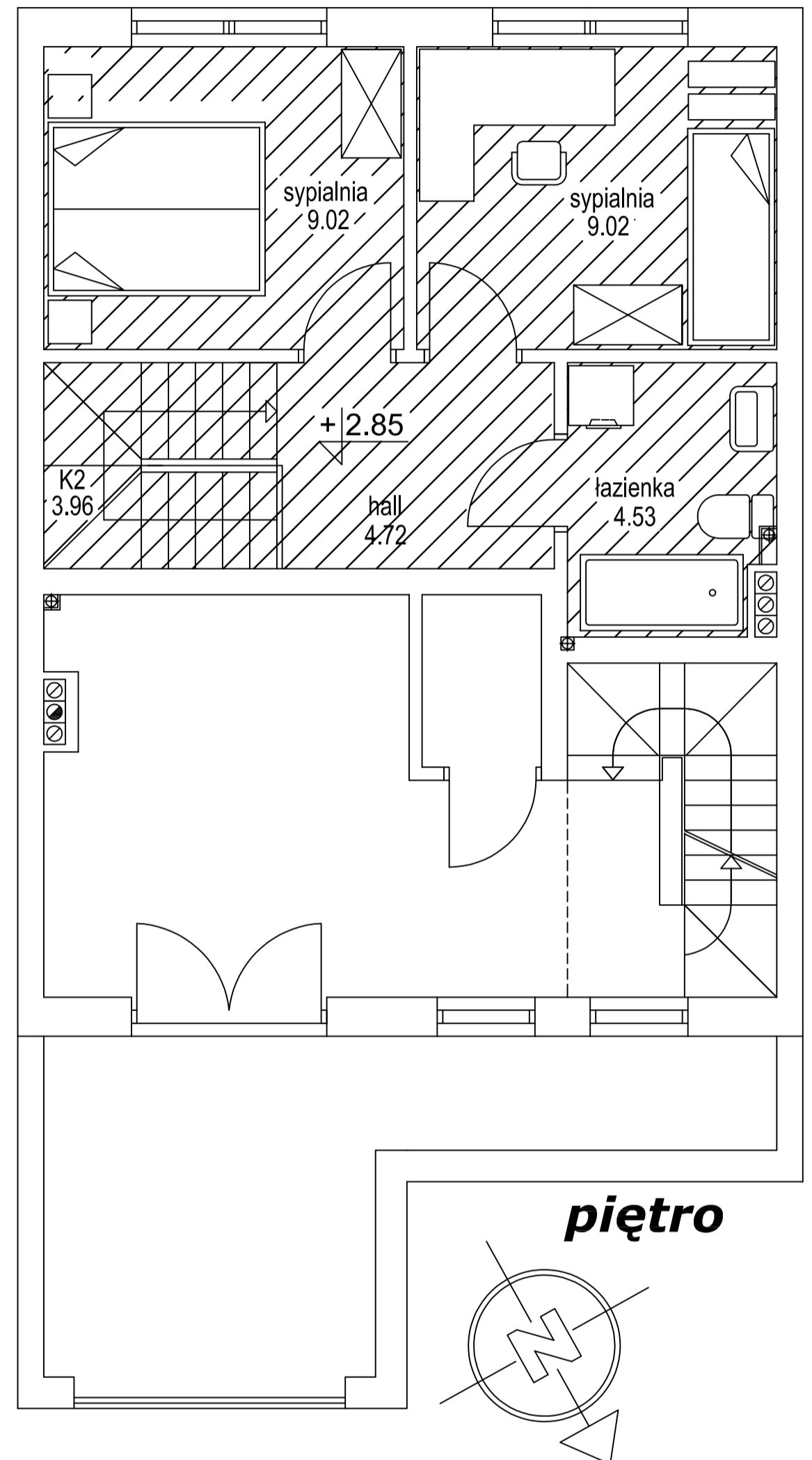
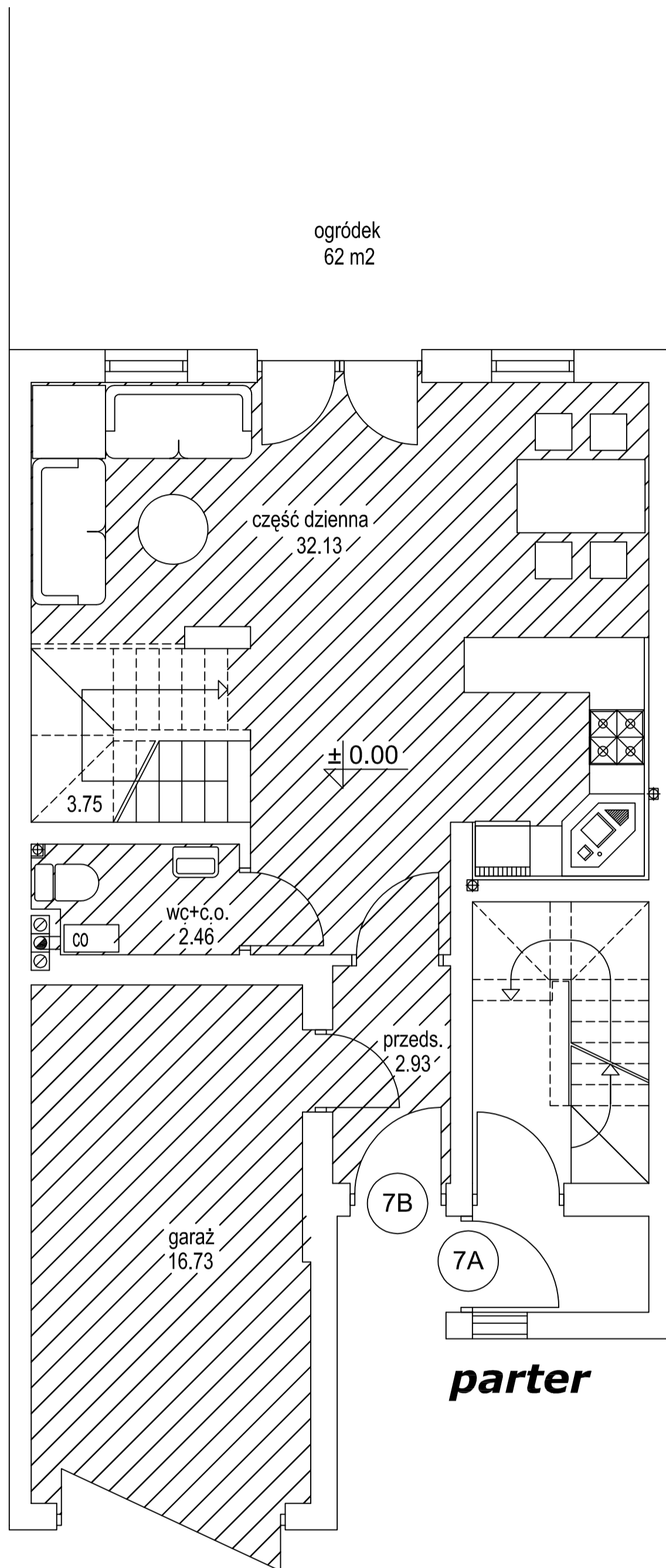
Powierzchnia użytkowa wg PN-ISO 9836:1997 : 74.93 m²*

Powierzchnia wszystkich pomieszczeń : 72.52 m²**

* - powierzchnia użytkowa wg normy PN-ISO 9836:1997

** - powierzchnie pomieszczeń w świetle wykończonych ścian

BUDYNEK NR 7	
MIESZKANIE NR 7B	
POWIERZCHNIA WG ISO :	
PARTER	- 41.95
PIĘTRO	- 32.98
PODDASZE	- -
ŁĄCZNIE	- 74.93
+ GARAŻ	- 16.73



NORDCOOP Sp.z o.o., ul. Hutnicza 40, 81-038 Gdynia
tel. 58 623 57 85, 692 434 111, fax 58 663 98 40