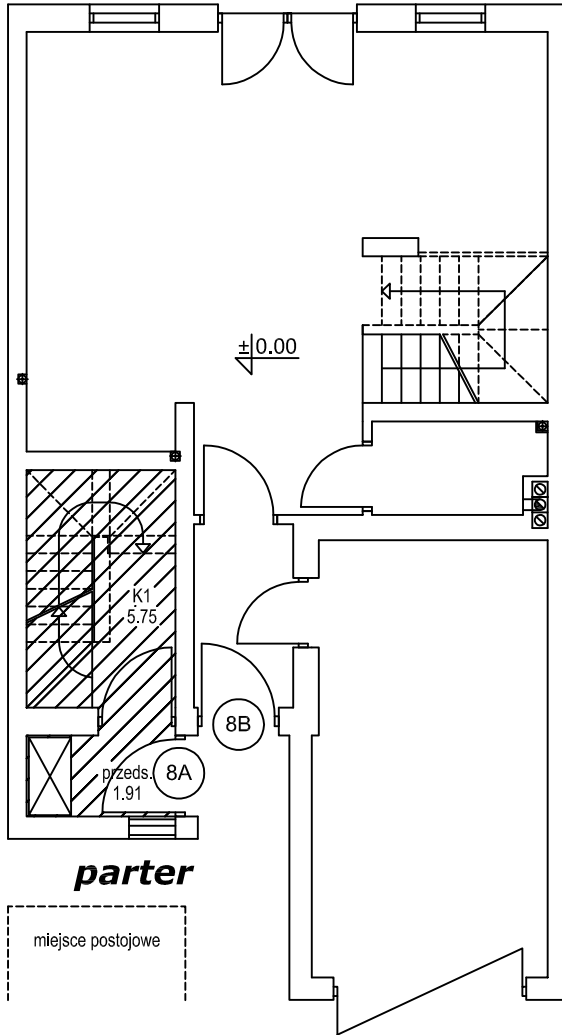
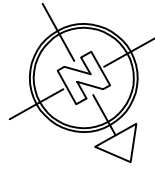


# Osiedle domów jednorodzinnych 2-lokalowych w zabudowie szeregowej - Rumia, "Osada Kazimierza"

Powierzchnia użytkowa wg PN-ISO 9836:1997 : 73.55 m<sup>2</sup>\*  
Powierzchnia wszystkich pomieszczeń : 70.17 m<sup>2</sup>\*\*

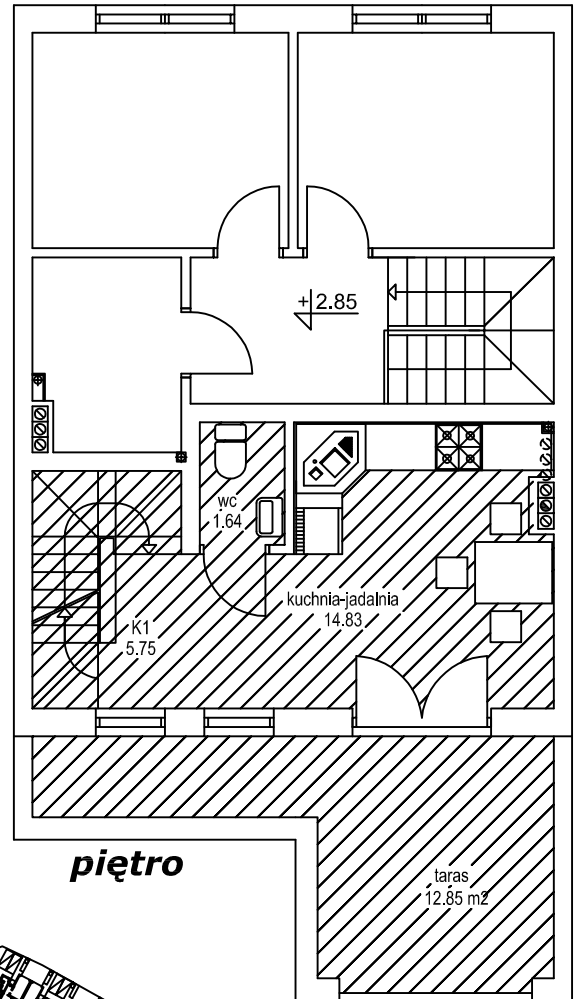
- \* - powierzchnia użytkowa wg normy PN-ISO 9836:1997
- \*\* - powierzchnie pomieszczeń w świetle wykończonych ścian

BUDYNEK NR 8	
MIESZKANIE NR 8A	
POWIERZCHNIA WG ISO :	
PARTER	- 7.66
PIĘTRO	- 22.78
PODDASZE	- 43.11
ŁĄCZNIE	- 73.55
+ MIEJSCE POSTOJOWE	

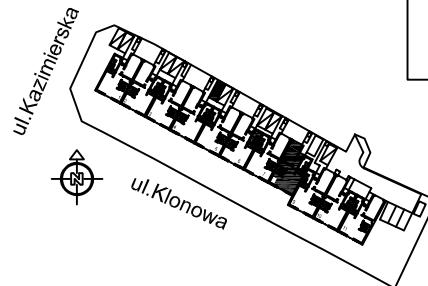


**parter**

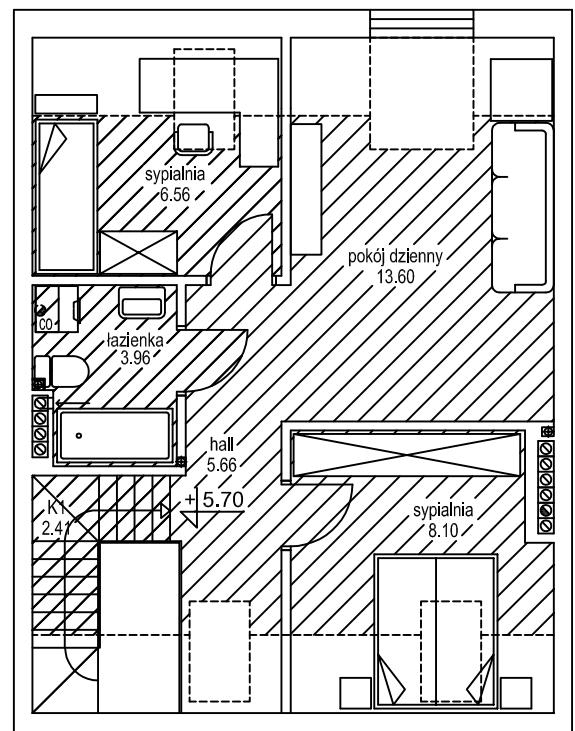
miejsce postojowe



**piętro**



**poddasze**



NORDCOOP Sp.z o.o., ul.Hutnicza 40, 81-038 Gdynia  
tel. 58 623 57 85, 692 434 111, fax 58 663 98 40