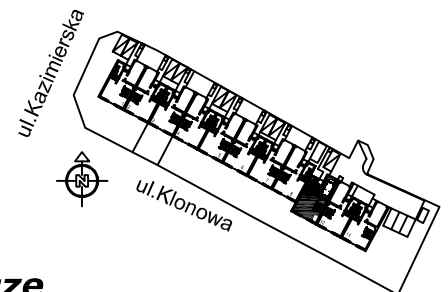
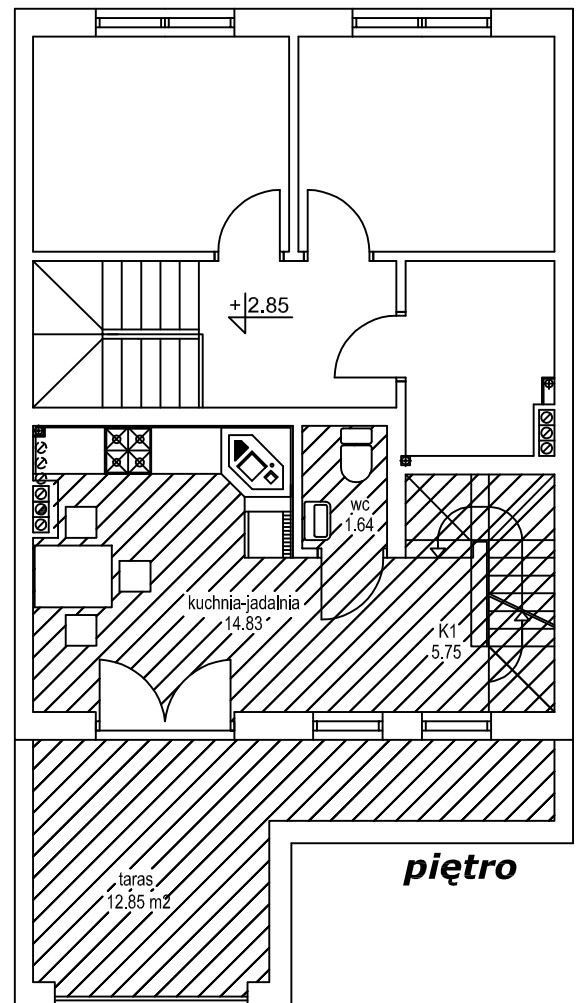
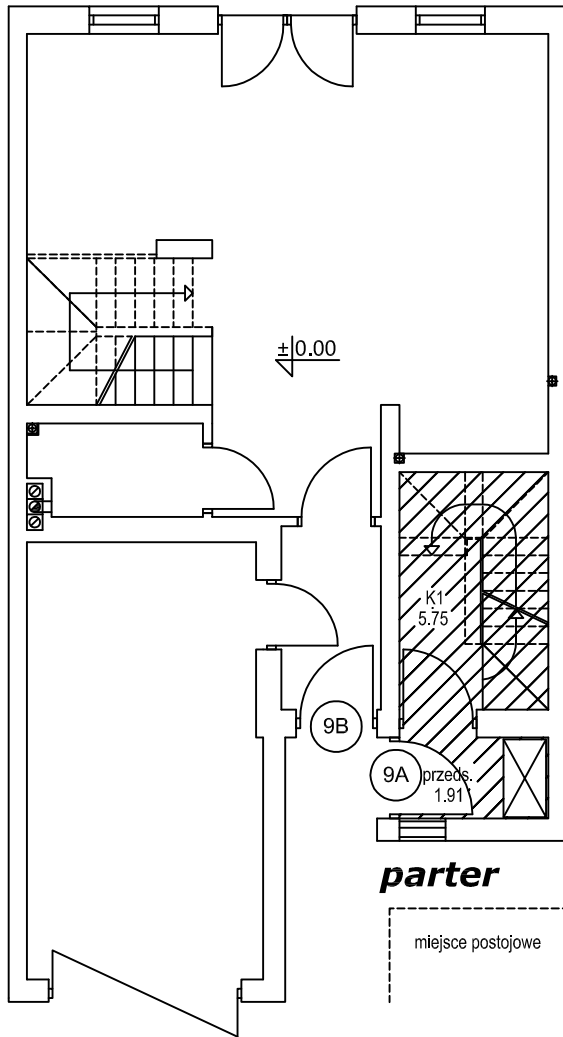
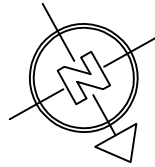


# Osiedle domów jednorodzinnych 2-lokalowych w zabudowie szeregowej - Rumia, "Osada Kazimierza"

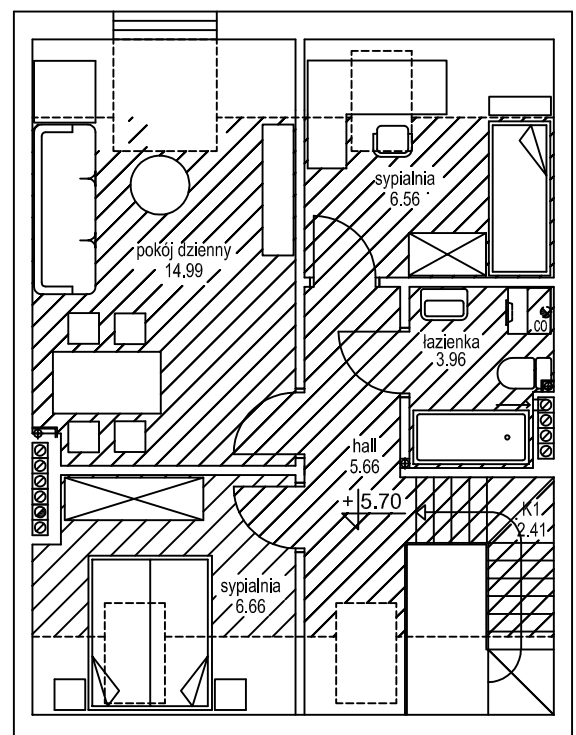
Powierzchnia użytkowa wg PN-ISO 9836:1997 : 73.55 m<sup>2</sup>\*  
 Powierzchnia wszystkich pomieszczeń : 70.12 m<sup>2</sup>\*\*

- \* - powierzchnia użytkowa wg normy PN-ISO 9836:1997
- \*\* - powierzchnie pomieszczeń w świetle wykończonych ścian

BUDYNEK NR 9
MIESZKANIE NR 9A
POWIERZCHNIA WG ISO :
PARTER - 7.66
PIĘTRO - 22.78
PODDASZE - 43.11
ŁĄCZNIE - 73.55
+ MIEJSCA POSTOJOWE



## poddasze



NORDCOOP Sp.z o.o., ul.Hutnicza 40, 81-038 Gdynia  
 tel. 58 623 57 85, 692 434 111, fax 58 663 98 40